



Богиня Афина

В городе богини Афины

ПРОВЕРКА ДОМАШНЕГО ЗАДАНИЯ

1. Здесь находились две военные и одна торговая гавань ?

2. Коренные жители Афин, мать и отец которых были афинскими гражданами, это

1) граждане

2) рабы

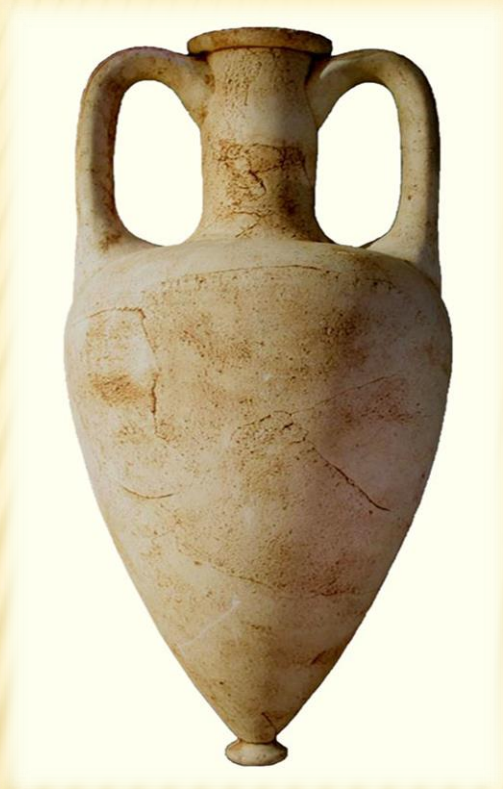
3) переселенцы

ПРОВЕРКА ДОМАШНЕГО ЗАДАНИЯ

3. Из Афин на продажу везли (продолжите перечень)

- 1) **оливковое масло ;**
- 2) **виноградное вино;**
- 3) _____
- 4) _____
- 5) _____

4. НАЗОВИТЕ СОСУД 5. НАЗОВИТЕ СОСУД



ПРОВЕРКА ДОМАШНЕГО ЗАДАНИЯ

ПРОВЕРКА ДОМАШНЕГО ЗАДАНИЯ

| № вопроса | Ответ |
|-----------|---|
| 1. | Порт Пирей |
| 2. | 1. Граждане |
| 3. | 3) глиняные сосуды 4) мраморные статуи 5) изделия из серебра |
| 4. | Амфора |
| 5. | Пифос |

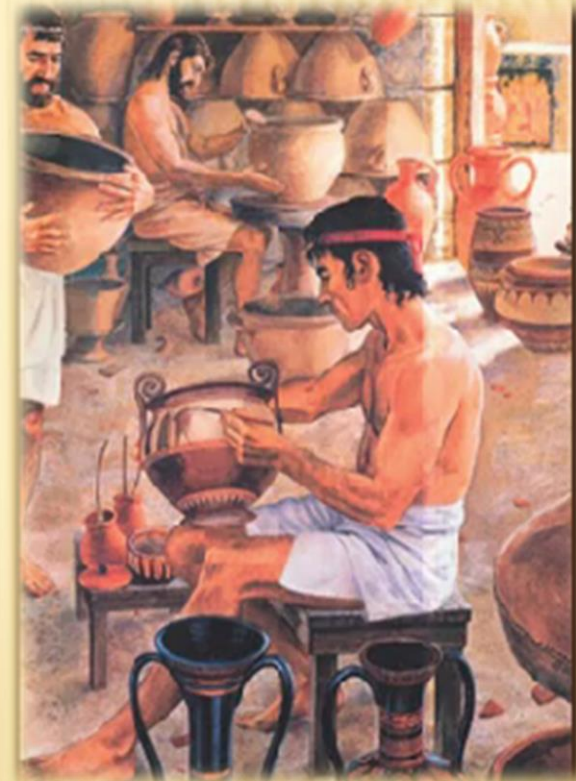
«Да ты – чурбан, коли Афин не
видывал; осёл – коли, увидев,
не пришёл в восторг; верблюды –
коли покинул их, не жалуясь...»

Греческая комедия

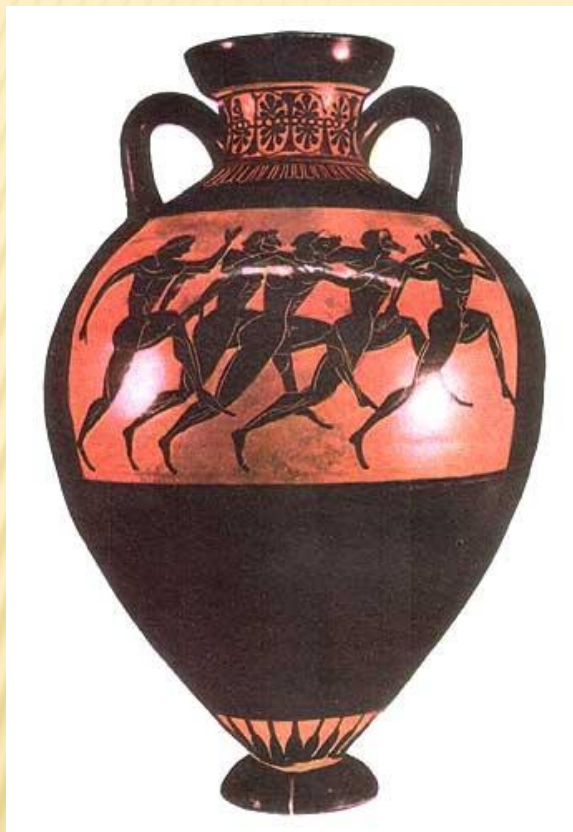
План Афин (5 век до н.э.)



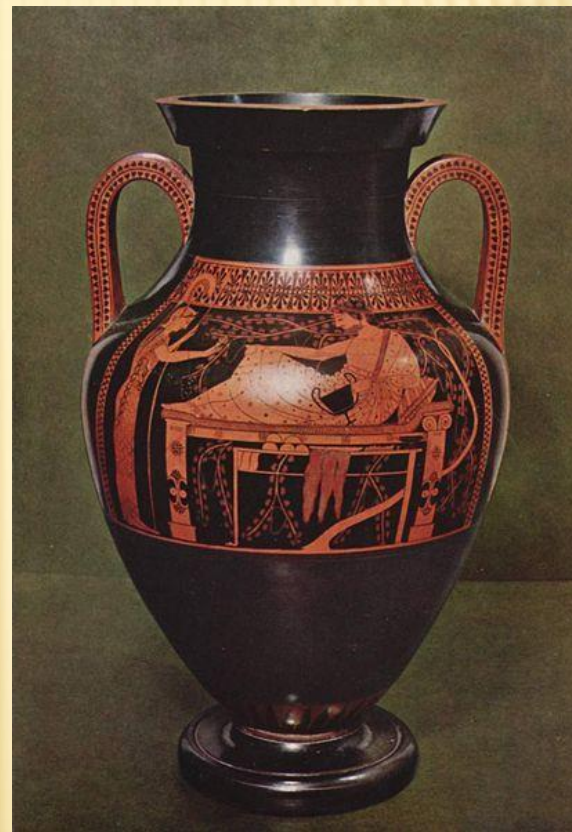
АФИНСКИЙ РАЙОН КЕРАМИК



ЧЕРНОФИГУРНАЯ



КРАСНОФИГУРНАЯ

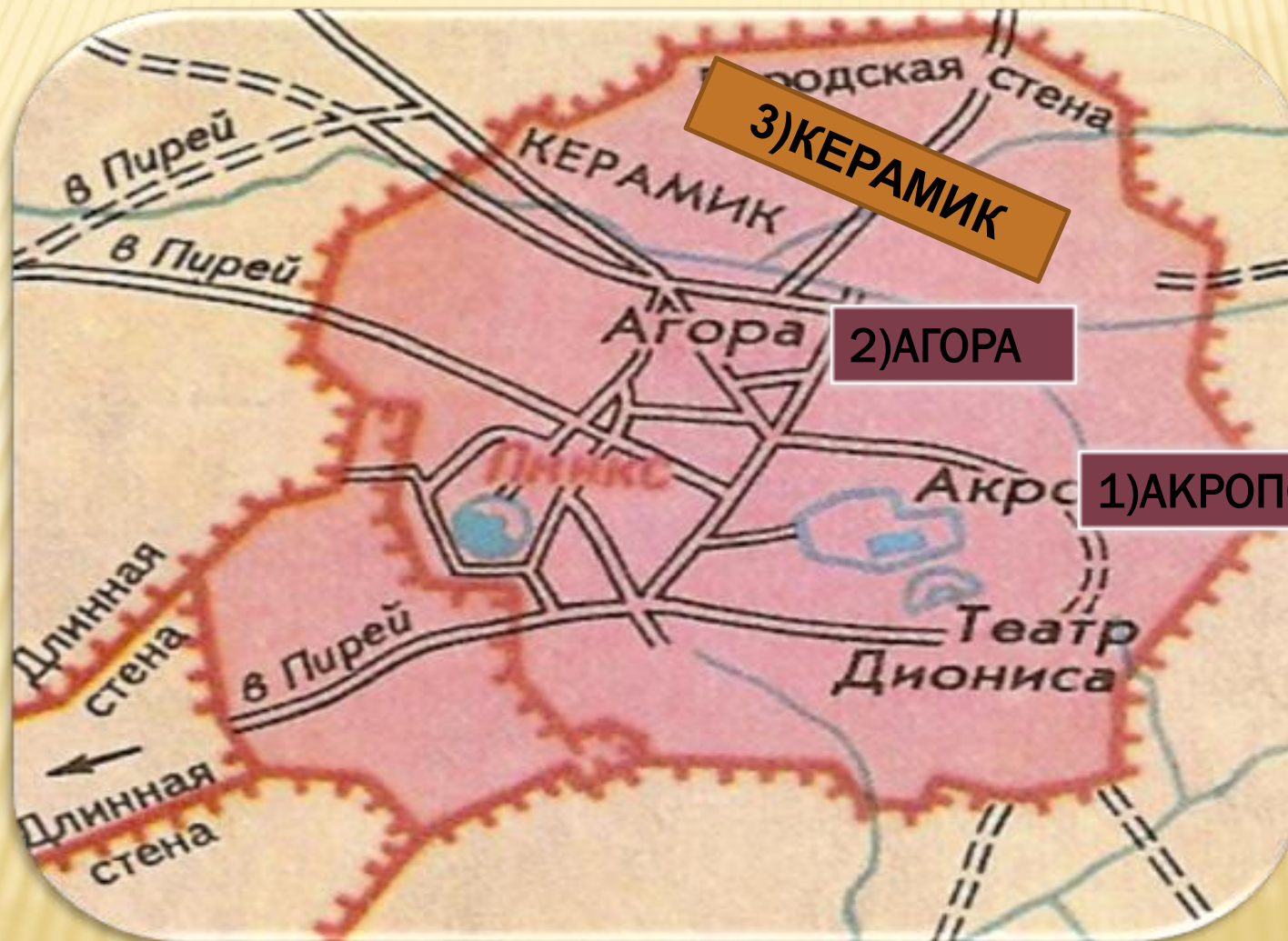


ВАЗОПИСЬ

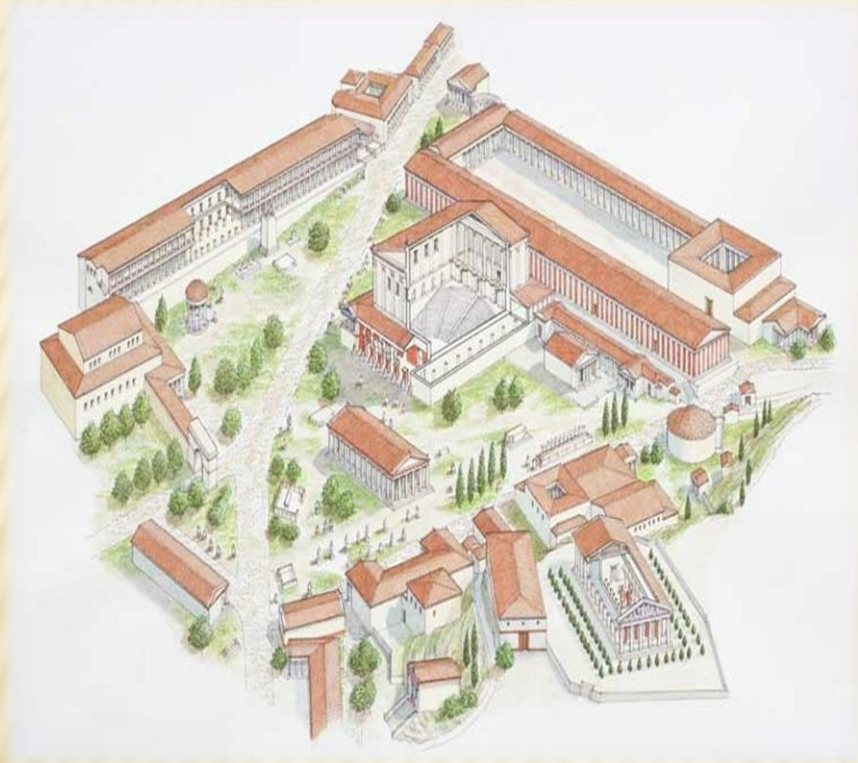
ВИДЫ СОСУДОВ



План Афин (5 век до н.э.)



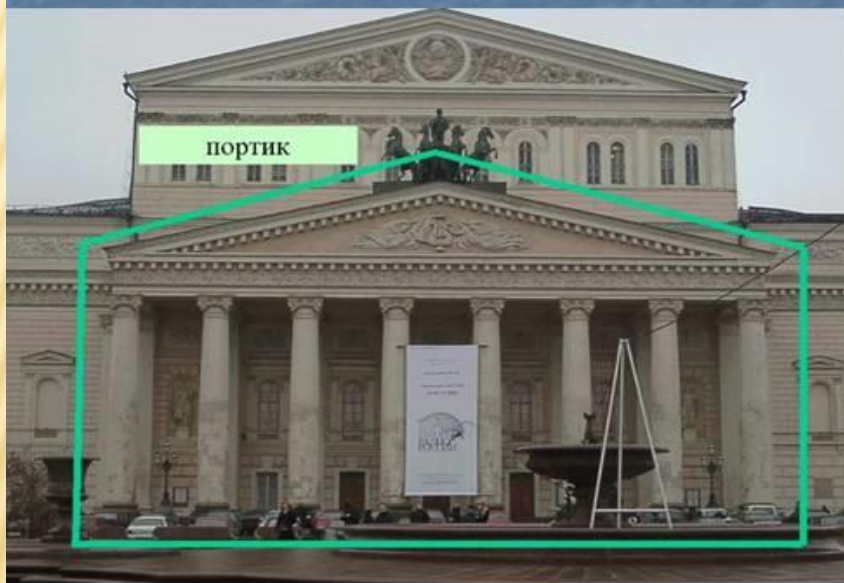
АГОРА



ДРЕВНЯЯ АГОРА



ПОРТИК



- Портик – колоннада с несущим перекрытием в виде треугольника – фронтона.
- Портик – символ небесного мира богов.

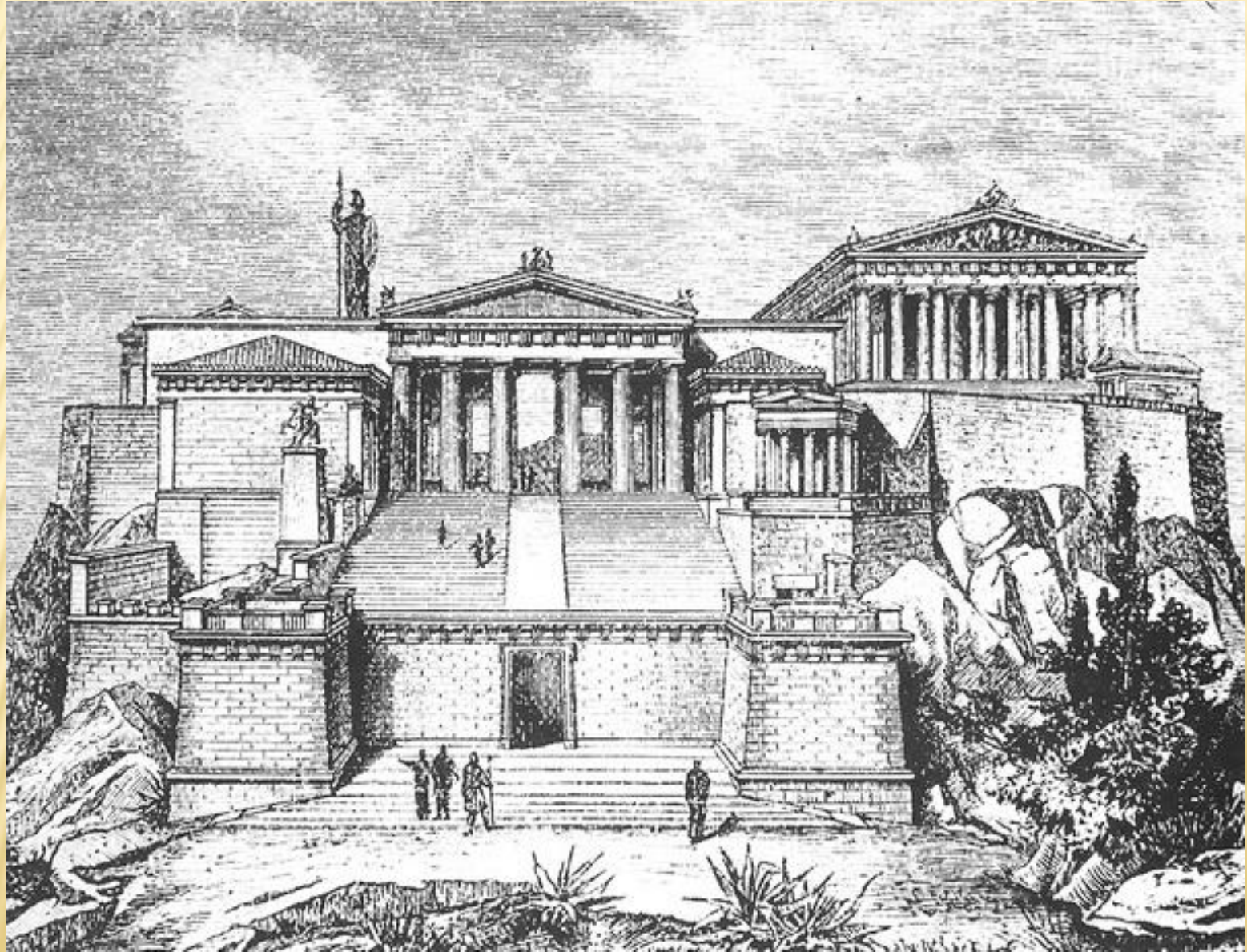
План Афин (5 век до н.э.)



Афинский Акрополь



АФИНСКИЙ АКРОПОЛЬ. РЕКОНСТРУКЦИЯ



Акрополь



Акрополь

Верхний город

Укрепленная
часть города,
располагавшаяся
на возвышенности
(высота афинского
Акрополя – 156 м)



АКРОПОЛЬ



Акрополь. Пропилеи



Пропилеи – проход в святилище
через ряд колонн

СКУЛЬПТУР ФИДИЙ



- × Отстраивал Акрополь
- × 16 лет после
- × греко-персидских войн.
- × Проявил творческие и организаторские
- × способности.
- × Создал бронзовую статую Афины.

Храм Ники Аптерос



Ника –
крылатая богиня победы.

Храм был построен после
победы над персами.

Ника Аптерос – Ника
бескрылая.



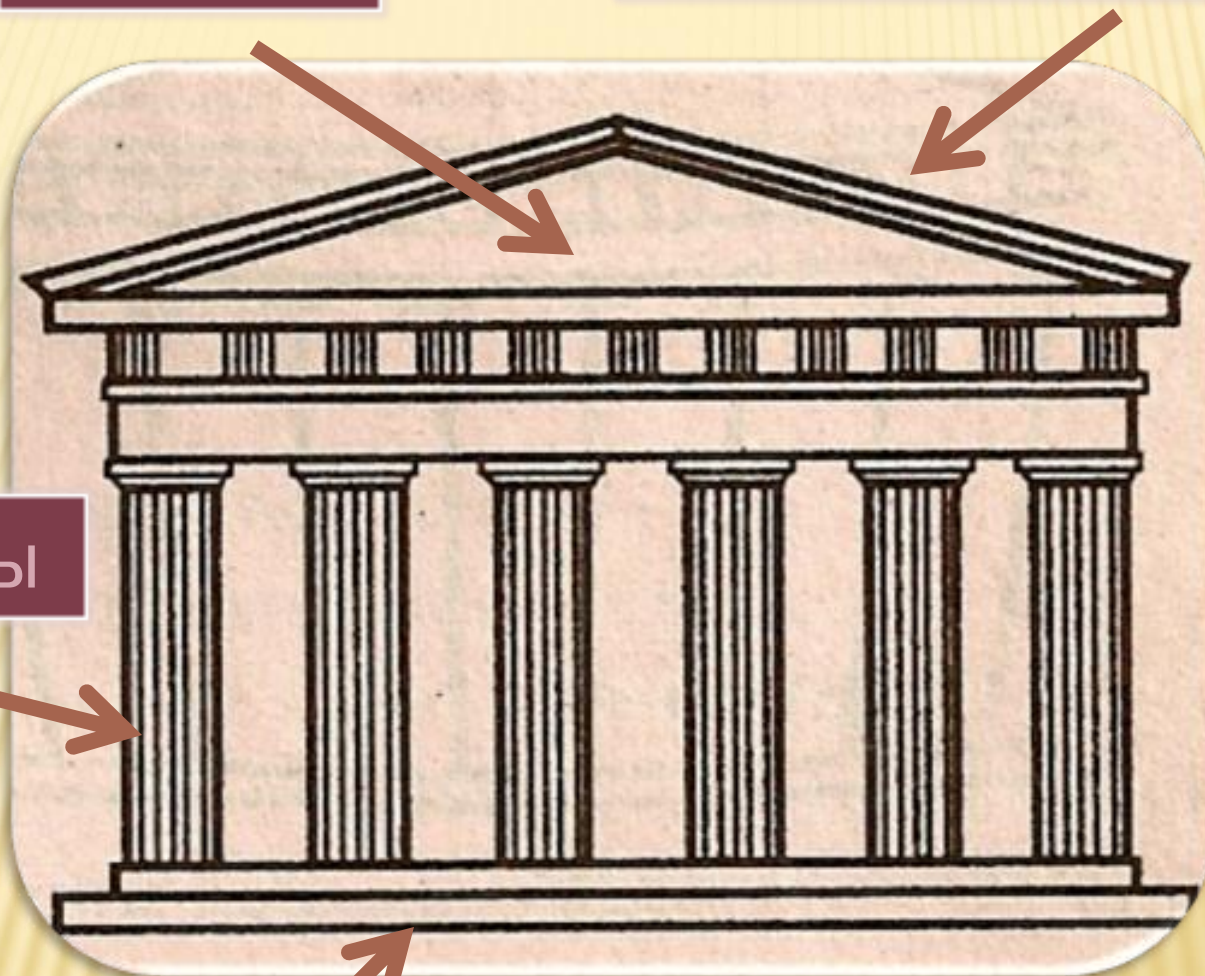
БОГИНЯ НИКА

Парфенон



Фронтон

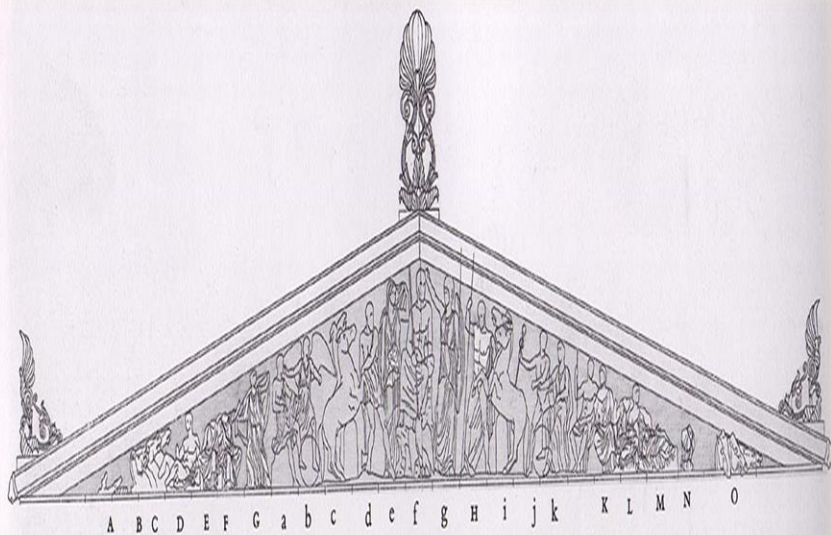
Двускатная крыша



Колонны

Ступени

Прямоугольное
основание



EAST
 A-C - Helios (Sun) and chariot. D - Dionysos. E, F - Demeter and Kore. G - Artemis. a-c, i-k - conjectural chariot groups (Ares and Iris; Hermes and Amphitrite?). d - Hephaistos. e - Hera. f - Zeus.
 g - Athena. H - Poseidon. K, L, M - Hestia, Dione, Aphrodite (?). N, O - Selene (Moon) or Nyx (Night) and chariot



ФРОНТОНЫ ПАРФЕНОНА

СТАТУЯ БОГИНИ АФИНЫ



АФИНА

Парфенон. Статуя Афины



Мраморная римская копия

Высота статуи –
11 м.

Лицо, руки и ноги
статуи покрыты
пластинками из
слоновой кости.

Одежда богини –
из золота.

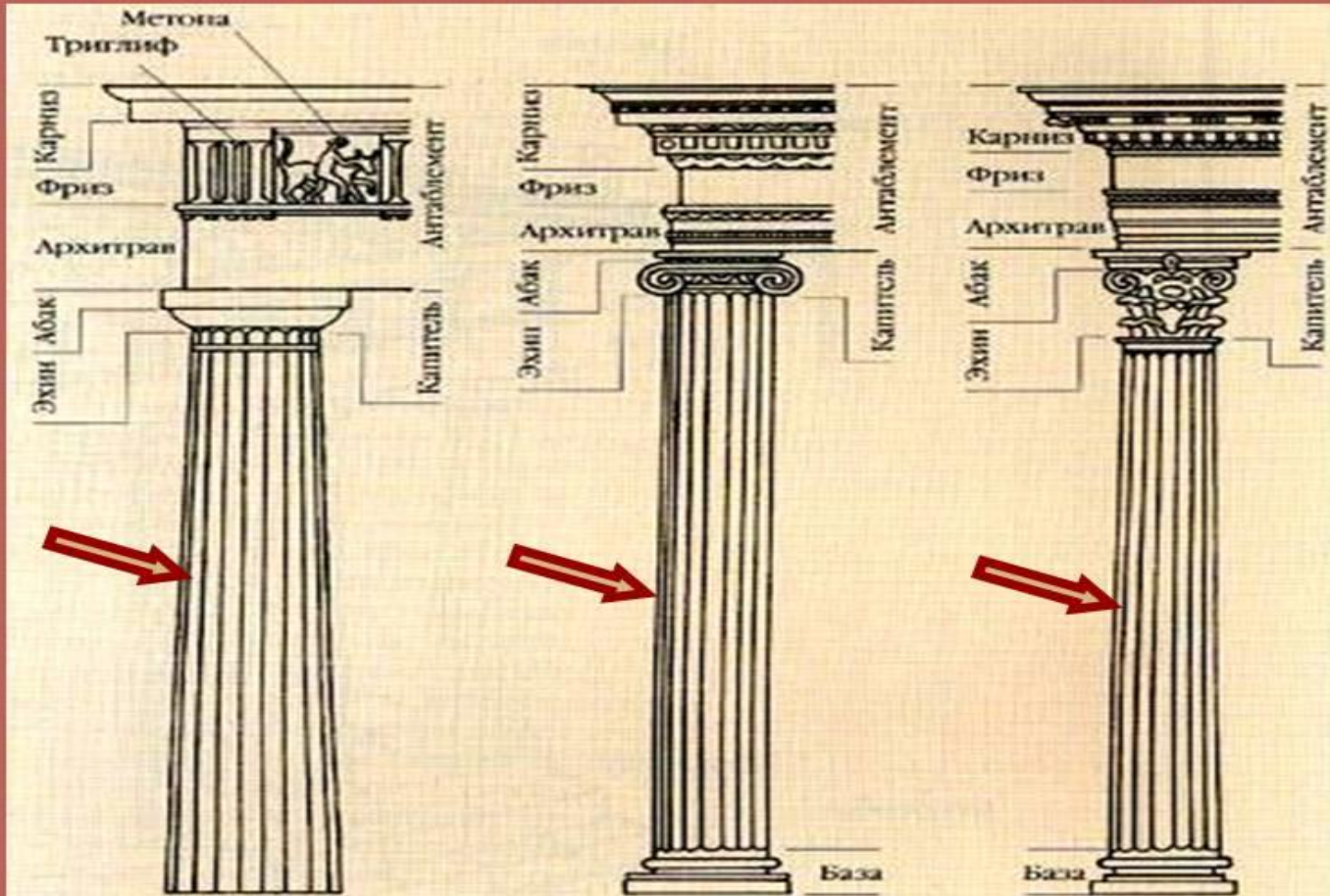


Кариатиды храма Эрехтейон



СТИЛИ КОЛОНН

Чем один стиль отличается от другого?



Дорический стиль

Ионический стиль

Коринфский стиль



Афины в наши дни

